

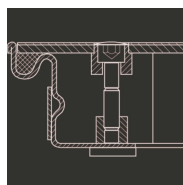


Schachtabdeckungen aus Edelstahl mit Deckelplatte

Begehbare Schachtabdeckungen mit Deckelplatte für den Innenbereich.

Produktbeschreibung

- Nach DIN EN 124 in Verbindung mit DIN 1229.
- Konische Profilkonstruktion mit Mehrfachverschraubung.
- Leicht zu öffnen, kein Verklemmen.
- EPDM-Dichtung (benzolbeständige Dichtung auf Anfrage).
- Geruchs- und tagwasserdicht.
- Belastung bei Deckelplatte: Prüfkraft 15 kN (=1,5t).
- Inkl. Aushebegriffe (Paar) aus Edelstahl, bestehend aus einem selbstabhebenden Öffnungsgriff und einem Aushebegriff.



Produkteigenschaften

Bauhöhe

63 mm

Produktvarianten

Artikel-Nr. 47096	Artikel-Nr. 47098	Artikel-Nr. 47099
Außenmaß max. L x B x H 760 mm x 760 mm	Außenmaß max. L x B x H 960 mm x 960 mm	Außenmaß max. L x B x H 1.160 mm x 1.160 mm
Transportabmessungen 760 mm x 760 mm x 70 mm	Transportabmessungen 960 mm x 960 mm x 70 mm	Transportabmessungen 1.160 mm x 1.160 mm x 70 mm
lichte Breite Schacht 600 mm	lichte Breite Schacht 800 mm	lichte Breite Schacht 1000 mm



lichte Länge Schacht

600 mm

lichtes Schachtmaß

600mm × 600mm

lichte Länge Schacht

800 mm

lichtes Schachtmaß

800mm × 800mm

lichte Länge Schacht

1000 mm

lichtes Schachtmaß

1.000mm × 1.000mm